

Číslo změny:	Obsah změny:	Datum změny:
01	PO ZAPRACOVÁNÍ PŘIPOMÍNEK	02/2019
02	-	-
03	-	-

Objednatel:



-
Správa železniční dopravní cesty, s.o.
Dlážděná 1003/7
110 00 Praha 1

Zhotovitel: Účastníci Společnosti "SP+SEU_TNS Rostoklaty_DSP"



Generální projektant:



SUDOP PRAHA a.s.
Olšanská 1a, 130 80 Praha 3
tel.: +420 267 094 111
fax: +420 224 230 316
e-mail: praha@sudop.cz

Hlavní inženýr projektu:

ING. MIROSLAV NEZKUSIL

Garant profese:

ING. JIŘÍ VELEBIL

Středisko:

ELEKTROTECHNIKY, TRAKCE, SDĚLOVACÍ A ZABEZPEČOVACÍ TECHNIKY

Vedoucí střediska:

ING. MARTIN RAIBR

Odpovědný projektant SO, IO, PS:

ING. JIŘÍ VELEBIL

Vypracoval:

ING. JIŘÍ VELEBIL

Kontroloval:

ING. MIROSLAV NEZKUSIL

Název akce:

Zvýšení trakčního výkonu TNS, TNS Rostoklaty

Číslo smlouvy:

18-126.208

Projektový stupeň:

DSP

Část:

PS 320 TNS ROSTOKLATY, ROZVODNA 110KV, TECHNOLOGIE

Datum:

01/2019

Číslo části:

D.3.2.1

Název přílohy:

**STOJINA PRO PODPĚRNÉ
IZOLÁTORY PŘÍPOJNIC 110 kV - POK 6**

Měřítko:

VIZ VÝKRESY

Počet formátů:

4 x A4

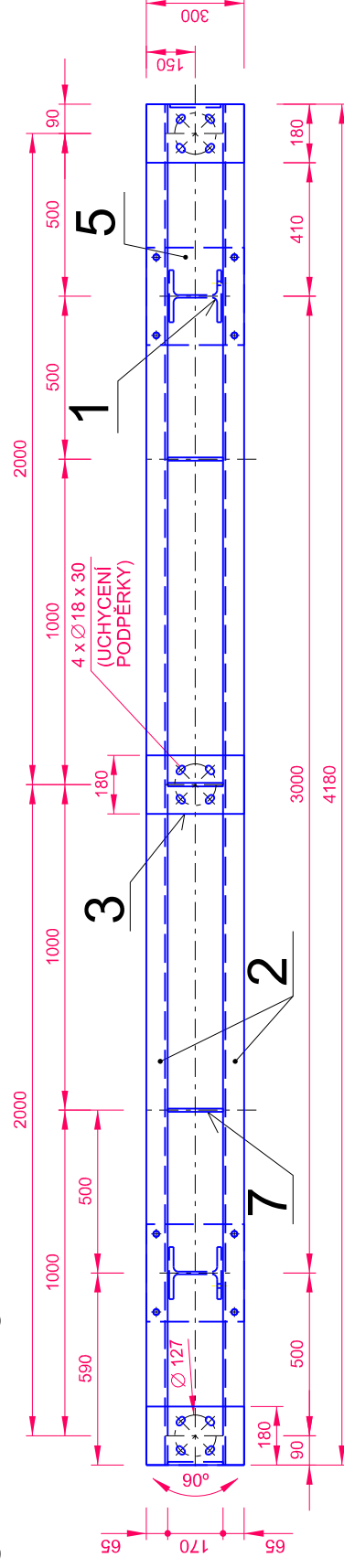
Číslo přílohy:

37

<p> Vedoucí střed: Ing. Martin Raibr Odpov. proj.: Ing. Jiří Velebil Četk: TNS Rostoklaty </p>	<p> PS, SO: PS 320 List: 01 Listů: 03 </p>	<p> Část: D.3.2.1 Příl.: 37/1 </p>
--	--	---

POHLED P3

$v = 4\,970\text{ mm}$
 $p = 2\,000\text{ mm}$



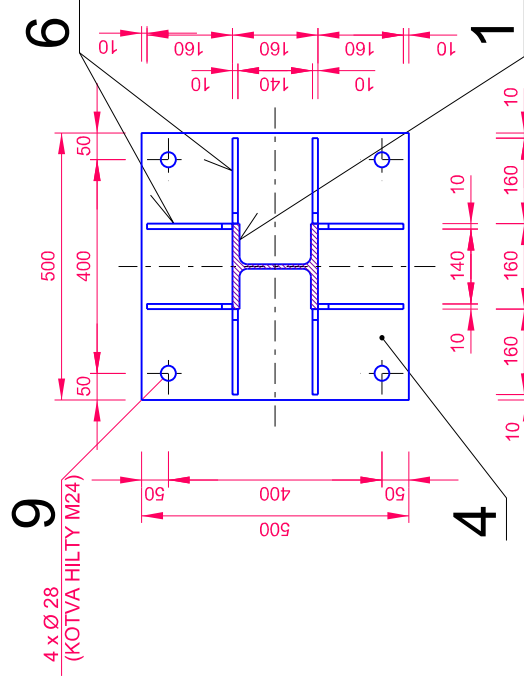
Měřítko:



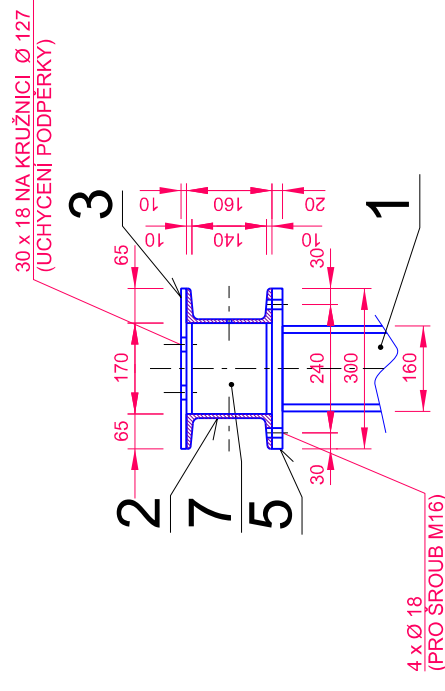
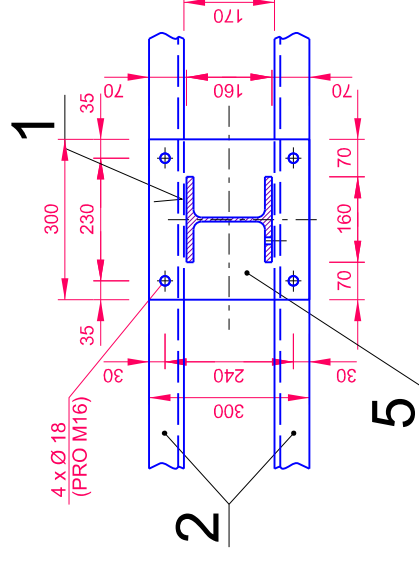
ŘEZ A - A

ŘEZ B - B

ŘEZ 1-1



Měřitko řezů:

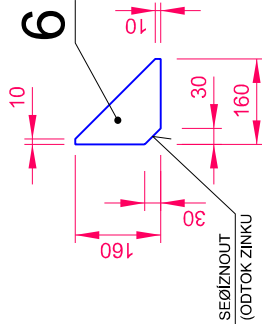


LEPENÁ KOTVA HVA M24 (POZ. 9)
VIZ SAMOSTATNÝ VÝKRES Č.38

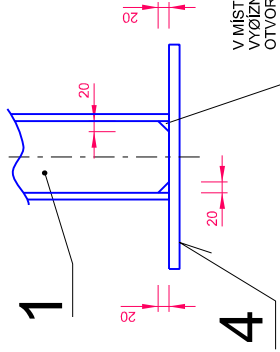
KUSOVNÍK VIZ VÝKRES Č.3

[illegible]

DETAIL POZICE 6



DETAIL - ODTOKU ZINKU



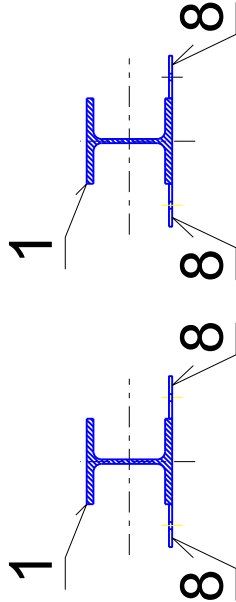
LEPENÁ KOTVA HVA M24 (POZ. 9)
- VIZ SAMOSTATNÝ VÝKRES Č.38

Měřítko :

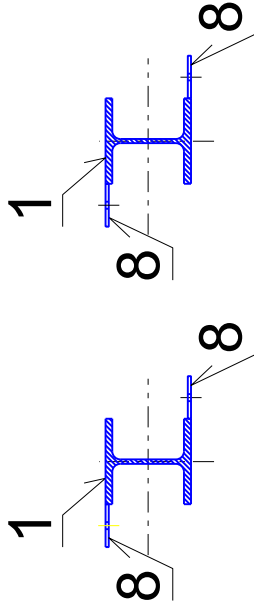


DETAIL POZIC 8

SCHEMA
ŘEZ C - C



ŘEZ D - D



VÝPIS MATERIÁLU:

12	Matice M16, pozink.			ČSN EN ISO 4032		8
11	Podložka 18, pozink.			ČSN 02 1739		8
10	Šroub M16x60, pozink.			ČSN EN ISO 4014		8
9	Lepená kotva HIL TI -M24					8
8	Plech 80 x 6	100	Ocel 11 373	ČSN 42 5522	0,377	8
7	Plech 140 x 10	170	Ocel 11 373	ČSN 42 5522	1,868	5
6	Plech 160 x 10	160	Ocel 11 373	ČSN 42 5524	1,005	16
5	Plech 300 x 20	300	Ocel 11 373	ČSN 42 5524	14,13	2
4	Plech 500 x 20	500	Ocel 11 373	ČSN 42 5524	39,25	2
3	Plech 180 x 10	300	Ocel 11 373	ČSN 42 5524	4,239	3
2	Tyč U 160	4 180	Ocel 11 373	ČSN 42 5570	79,0	2
1	Tyč HEB 160	4 760	Ocel 11 373	ČSN EN 10034	193,4	2
Pozice	Název	Délka [mm]	Materiál	Norma (katalog)	Hmotnost [kg]	Počet ks



Název:
Stolička pro podpěrné izolatory přípojníc
110 kV - detaily, kusovník

Vedoucí střed:
Ing. Martin Rabr
Odpov. proj.:
Ing. Jiří Velebil
Číslo:
TNS Rostoklaty

PS,SO:
PS 320
Část:
D 3.2.1
Líst:
03
Líst:
03

Pril.:
37/3